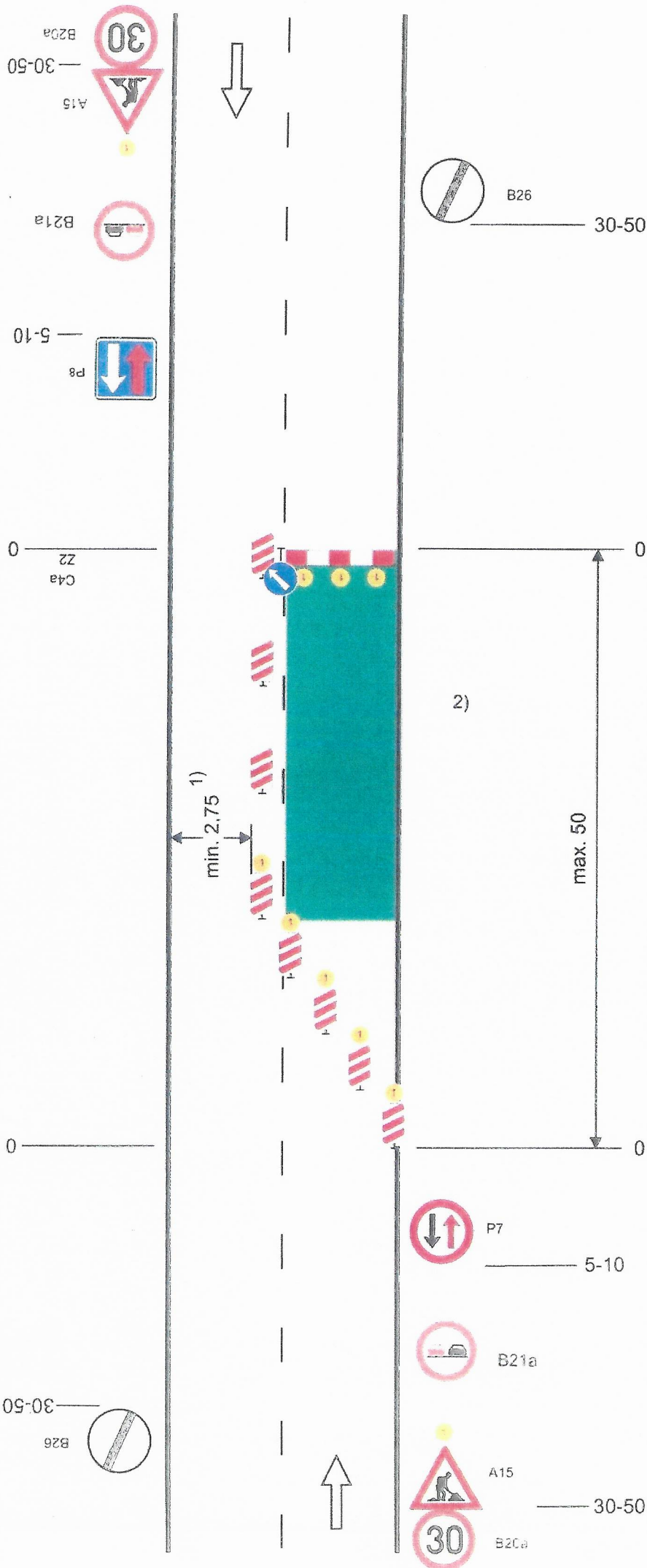


Schéma B/5.2

Standardní pracovní místo. Zúžení vozovky na jeden jízdní pruh.



výstražné světlo typu 1
nebo značka umístěna na
fluorescenčním žlutozeleném podkladu, v proti-
směru shodně

PhDr.
Jaroslav
Palaczuk

Digitálně podepsal
PhDr. Jaroslav
Palaczuk
Datum: 2021.03.09
08:11:15 +01'00'

příčná uzávěra zábranou
minimálně 3 výstražná světla typu 1

podélná uzávěra oboustrannými směrovacími
deskami
odstup max. 10 m

příčná uzávěra jednostrannými směrovacími
deskami
odstup podélné 1-2 m
příčné 0,6-1 m
výstražná světla typu 1 na každé směrovací
desce

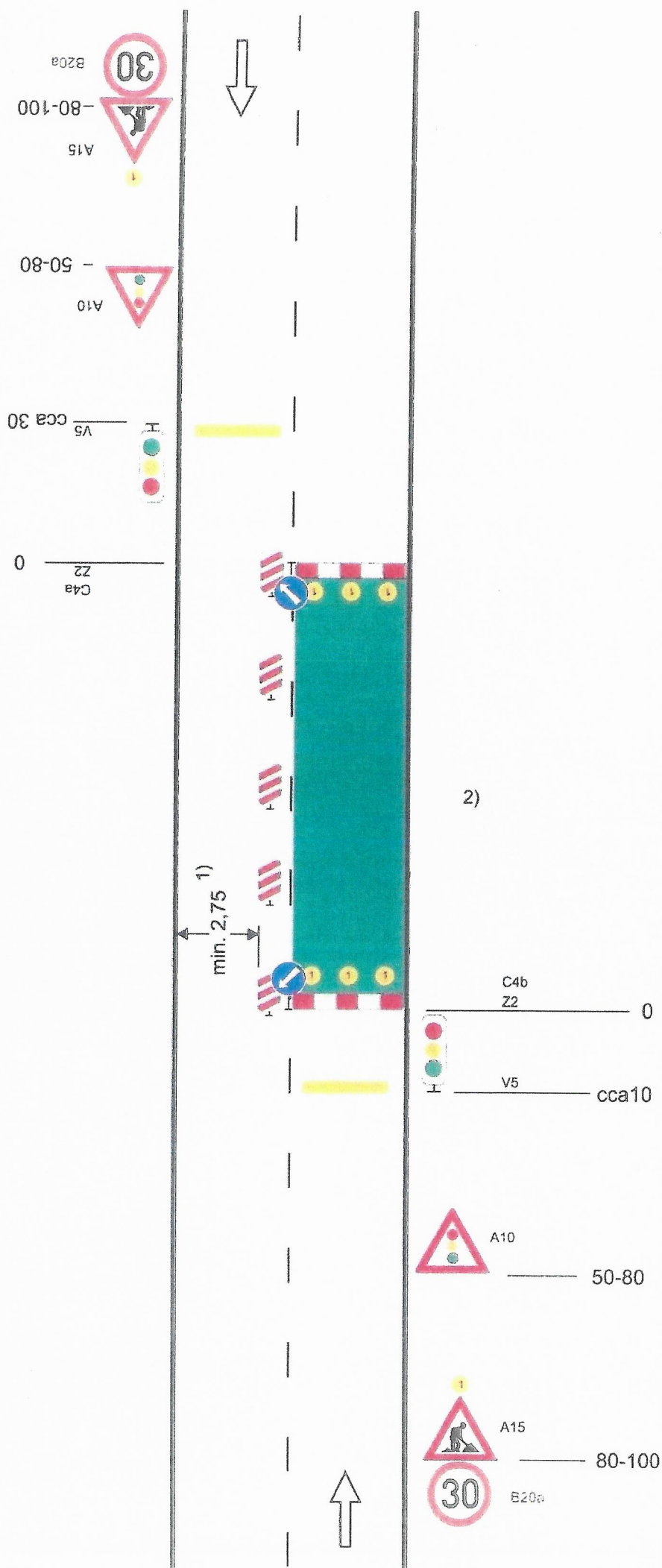
1) může být ve výjimečných případech menší
(viz kap.6.1.2.)

2) užití dopravních značek a dopravních zařízení
v případě souběžných parkovacích pruhů,
chodníků nebo stezek pro cyklisty podle
schémat B/16 až B/20

vzdálenosti v metrech

V OBCI

Standardní pracovní místo. Zúžení vozovky na jeden jízdní pruh. Řízení provozu světelnými signály.



výstražné světlo typu 1
nebo značka umístěna na fluorescenčním žlutozeleném podkladu, v protisměru shodně

PhDr. Jaroslav Palaczuk
Digitálně podepsal
PhDr. Jaroslav Palaczuk
Datum: 2021.03.09
08:12:03 +01'00'

příčná čára souvislá ze žluté fólie, dopravních knoflíků nebo barvy doporučena

příčná uzávěra zábranou
minimálně 3 výstražná světla typu 1

podélná uzávěra oboustrannými směrovacími deskami
odstup max. 10m

příčná uzávěra zábranou
minimálně 3 výstražná světla typu 1

příčná čára souvislá ze žluté fólie, značkovacích knoflíků nebo barvy doporučena

1) může být ve výjimečných případech menší (viz kap. 6.1.2.)

2) užití dopravních značek a dopravních zařízení v případě souběžných parkovacích pruhů, chodníků nebo stezek pro cyklisty podle schémat B/16 až B/20

vzdálenosti v metrech